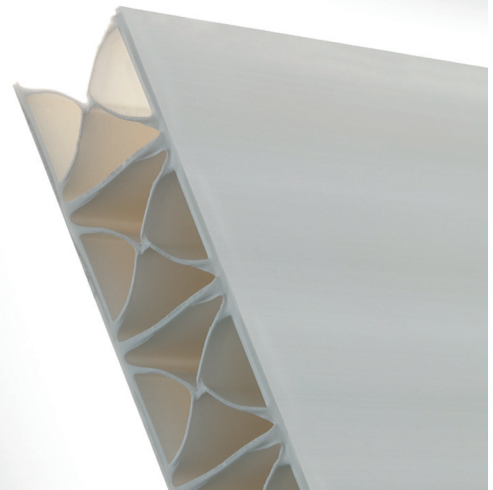


KIBO-X Platte

Die KIBO-X Platte ist der Profi für die Schwergewichts-Aufgaben. Die senkrechten und gekreuzten Verbindungsstege in der PP-Hohlkammerplatte geben ihr die höchste Biegefestigkeit bei ganz niedrigem Eigengewicht.

Die X-Platte steht für Groß-Einsätze: für Groß-transparente, für große Objekte im Messe- und Ausstellungsbau und große Modellbauten. Auch im Automotiv-Bereich ist beim Innenausbau von LKW's, Trucks und Wohnmobilen auf sie Verlaß.



Eigenschaften

- Höchste Biegefestigkeit und Stabilität
- Stoß- und schlagzäh
- Geringes Eigengewicht
- Leichte Weiterverarbeitung
- Feuchtigkeits- und witterungsbeständig
- Beständig gegen niedrige und hohe Temperaturen
- Langlebig
- Leicht zu reinigen
- Absolut plane Oberfläche mit Satineffekt
- Bedruckbar, kaschierbar
- Recyclebar

Standardausführungen

Plattenformat: 3.000 x 2.400 mm
Farben: natur, weiß, grau RAL 7001, schwarz

Sonderausführungen

- Erhöhte UV-Stabilität
- Erhöhter Flammschutz
- Antistatisch
- Elektrisch leitfähig
- Corona-behandelt
- Maschinenzuschnitte und Überformate
- Sonderfarben sowie zweifarbige Platte

Lieferprogramm

Dicke, ca. (mm)	Flächengewicht (g/m ²)
8,0	2.000
9,0	1.750 / 2.000
10,0	1.800 / 2.000 / 2.500 / 2.700
12,0	2.700 / 3.000
13,0	3.000 / 3.500

Die KIBO-Produktfamilie:

